



MUES TEC GMBH & CO KG

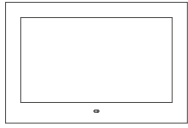
info@mues-tec.de www.mues-tec.de +49 (0)6648 9178880

INSTALLATION

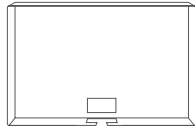
BADEZIMMER TV

SG- / DA- / EP- / EG- 1850 / 2200 / 3200

LIEFERUMFANG:



TV-Einheit



Montagerahmen



Netzteil



Fernbedienung, wasserdicht



Saugnapf



*Infrarotverlängerung



Befestigungsmaterial

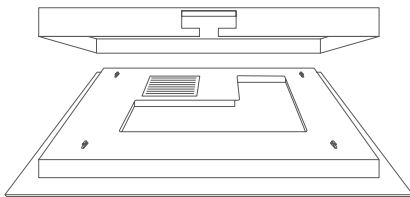


Anleitung

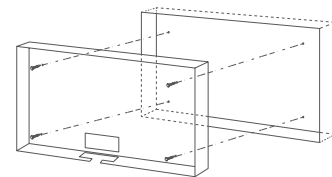
* Wird nur zur Steuerung externer Geräte wie Receiver, Smart-Box, DVD-Player, etc. benötigt.



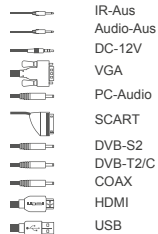
Aus Sicherheitsgründen verlassen Sie die Montage bitte durch den Einsatz einer Fachkraft.



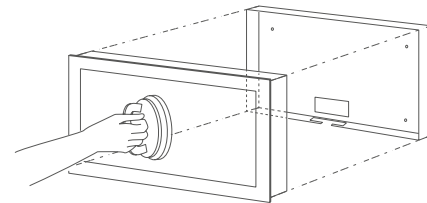
1. Überprüfen Sie die Lieferung auf Vollständigkeit und lösen Sie den Montagerahmen von der TV-Einheit.



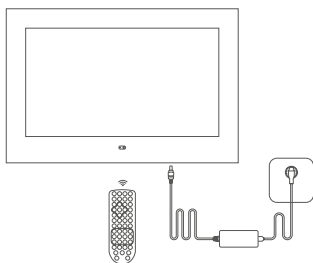
2. Befestigen Sie den Montagerahmen je nach Wunsch im Aufputz, oder Unterputz-Verfahren. Benutzen Sie dafür das beigefügte Befestigungsmaterial oder, je nach Beschaffenheit Ihrer Wand, andere geeignete Materialien. Bei der Montage einer VESA-Halterung beachten Sie bitte deren Installationsanweisung.



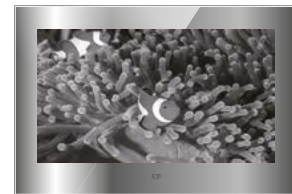
3. Verbinden Sie die gewünschten Anschlüsse unbedingt ohne Aktivierung der Stromzuführung und beachten Sie bitte die Einbindung eventuell gewünschter externer Geräte über die Verlängerung des IR-Anschlusses.



4. Setzen Sie mit Hilfe des im Lieferumfang enthaltenen Saugnapfes die TV-Einheit vorsichtig in den montierten Rahmen. Bei der Unterputzmontage und vor allem bei der Verbauung in Duschen etc. versiegeln Sie die TV-Einheit unbedingt mit Silikon.



5. Abschließend aktivieren Sie die Stromversorgung und folgen den Anweisungen auf dem Bildschirm mittels der Fernbedienung. Weitere Informationen entnehmen Sie dem Handbuch.



6. Jetzt dürfte Ihrem ungetrübten TV-Genuss nichts mehr im Wege stehen. Mues-Tec wünscht Ihnen viel Spaß und Freude. MUES-TEC immer die richtige Wahl! Unser Team steht Ihnen selbstverständlich jederzeit mit Rat und Tat gern zur Verfügung.



© innovativTV 2019. Alle Rechte vorbehalten.

Mues-Tec GmbH & Co. KG, Hauptstraße 16, D-36137 Großenlüder

Ver.LU.02.22.2019